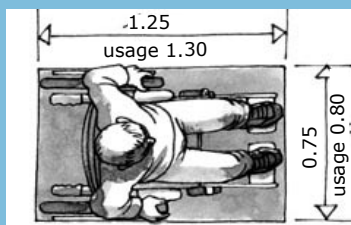
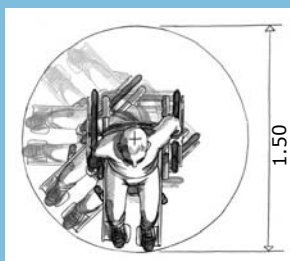


Fauteuil roulant

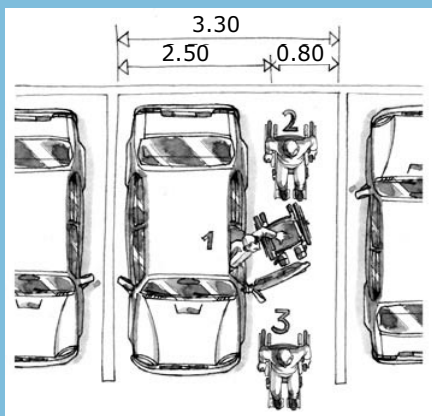
Espace d'usage



Espace de demi-tour



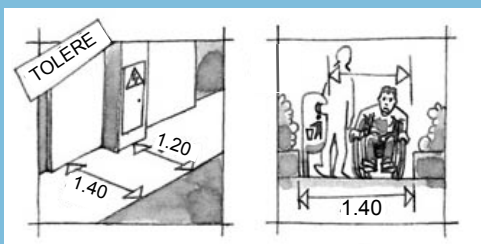
Stationnement



2 % du nombre de places

Un espace de 0.80 m de plus par rapport à une place standard, côté chauffeur

Cheminement extérieurs



Largeur minimale du cheminement : 1.40 m (1.20 m toléré ponctuellement)
Sol non meuble, non glissant et sans obstacle à la roue d'un fauteuil roulant
Contraste visuel et tactile
Ni trou ni fente supérieur ou égal à 2 cm

Circulations intérieures

Largeur minimale du cheminement : 1.40 m (1.20 m toléré ponctuellement)

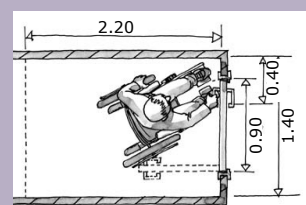
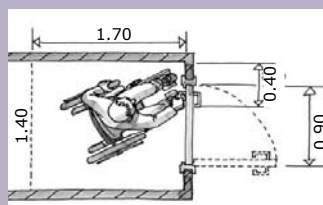
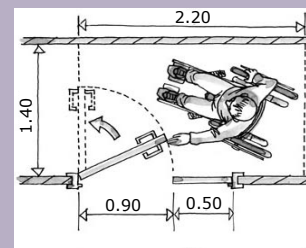
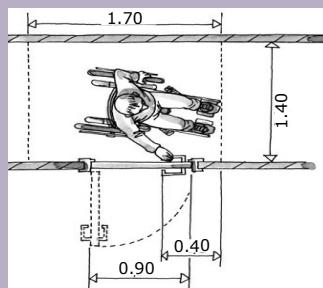
Pente ≤ 5 cm (toléré 8 % sur 2 m, 10 % sur 0.50m) avec palier de repos en haut et en bas de chaque plan incliné
Si pente entre 4 et 5 %, palier de repos tous les 10 m

Portes

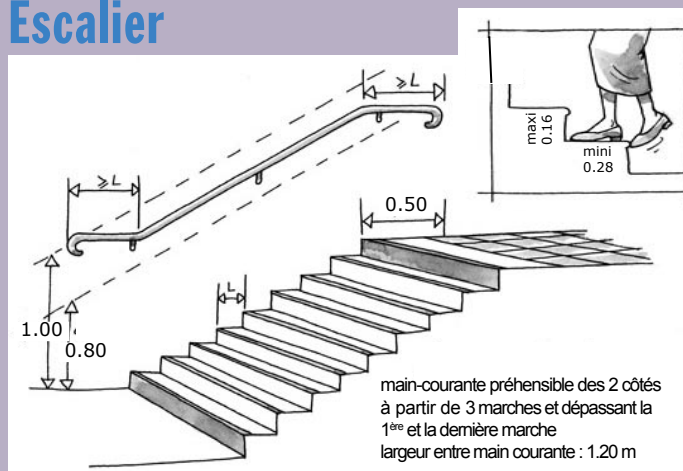
Portes principales - de 100 personnes : ≥ 0.90 m
+ de 100 personnes : ≥ 1.40 m
(si 2 vantaux : 1 de 0.90 m)

Espace de manœuvre

en poussant (1.70 m x 1.40 m) en tirant (2.20 m x 1.40 m)



Escalier



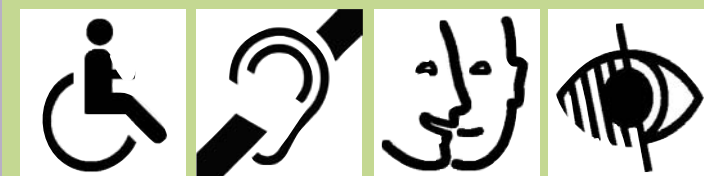
DIRECTION DEPARTEMENTALE DES TERRITOIRES
Service Habitat Construction

ACCESSIBILITÉ DES ERP

Etablissements recevant du public

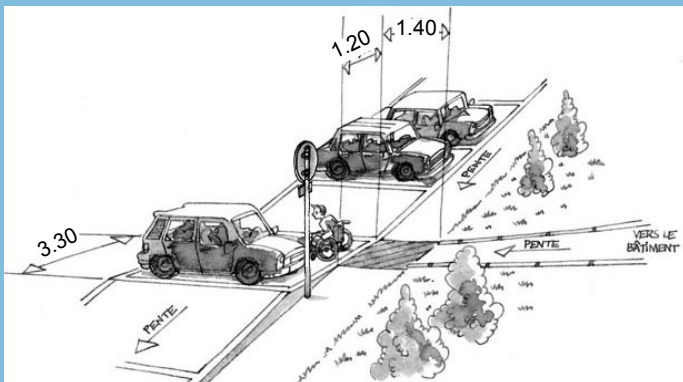
Loi n° 2005-102 du 11/02/2005
Décret n° 2006-555 du 17/05/2006
Arrêté du 01/08/2006
Cirulaire DGUHC 207-53 du 31/11/2007

Novembre 2010

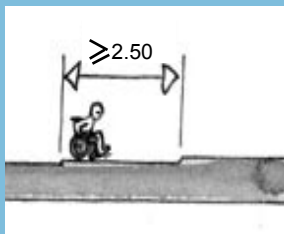
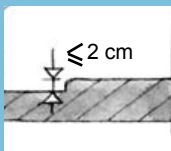


Les ERP et IOP (installations ouvertes au public) doivent être accessibles aux personnes handicapées quelque soit leur handicap.

Correspondant départemental : 02 54 53 20 90
Service instructeur : 02 54 53 21 56
: 20 59



Ressauts

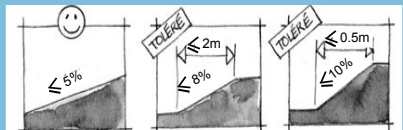
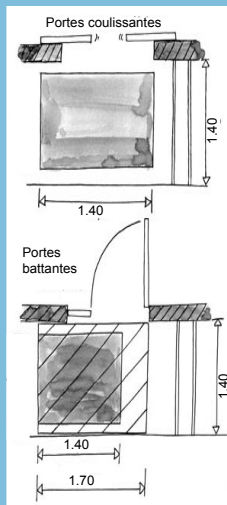
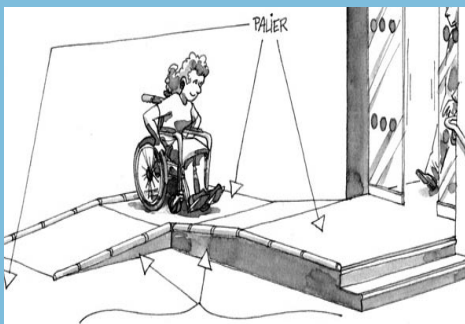


Lorsqu'ils ne peuvent être évités, 2.50 m minimum entre les ressauts

Pentes, paliers

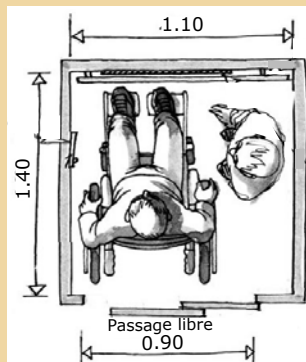
Pente $\leq 5\%$ (toléré 8% sur 2 m, 10% sur 0.50m) avec palier de repos en haut et en bas de chaque plan incliné

Si pente entre 4 et 5 %, palier de repos tous les 10 m



Ascenseur

Obligatoire si effectif supérieur à 50 personnes aux étages supérieurs et inférieurs si effectif intérieur à 50 personnes mais certaines prestations non offertes en RDC

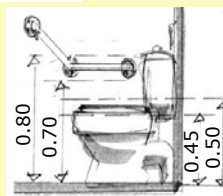
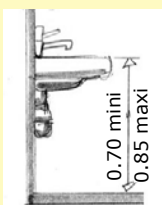
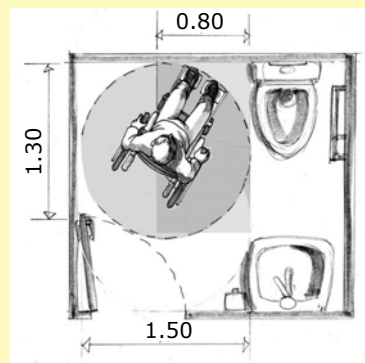


Sanitaires

A chaque niveau si sanitaire ouvert au public

Un cabinet d'aisance accessible

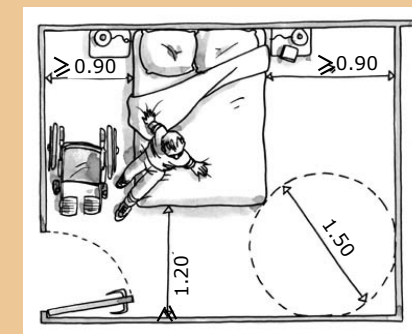
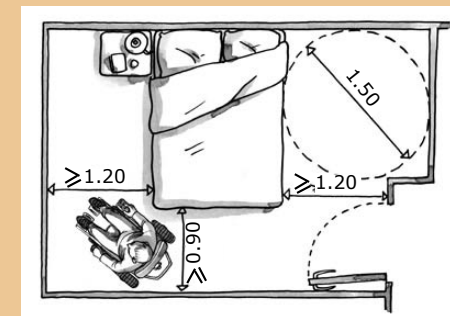
- au même emplacement
- si cabinet d'aisance séparé par sexe : un cabinet d'aisance accessible par sexe



Chambres

(locaux d'hébergement)

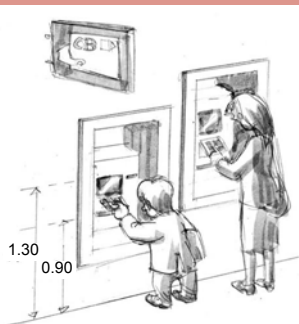
1 chambre aménagée pour 20 chambres
2 pour 50 chambres + 1 par tranche de 50 chambres
0.90 m et/ou 1.20 m autour du mobilier
aire de rotation de 1.50m minimum



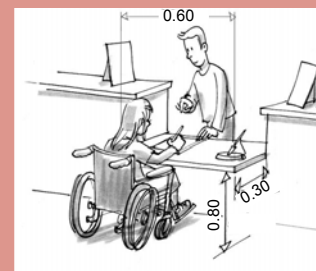
Equipements

1.30 m de hauteur maxi pour :

poignées, crémones, sonnettes, fentes de boîtes aux lettres, commandes ascenseurs, distributeurs, parcmètres, etc



Guichet - tablette



Cabinet de toilette

Douche accessible, équipée de barres d'appui

Espace de manœuvre de 1.50 m en dehors du débattement de porte, avec possibilité de demi-tour

